

LEGENDA MATERIÁLŮ

- STÁVAJÍCÍ KONSTRUKCE ZACHOVÁVÁNÉ
KONSTRUKCE BOURANÉ NEBO DEMONTOVANÉ

LEGENDA BOURACÍCH PRACÍ

- KOMPLETNÍ DEMONTÁŽ ZAŘÍZENÍ VÝTAHU VČ. KONSTRUKCE DVEŘÍ DO VÝTAHOVÉ ŠACHTY - VÝTAHOVÁ ŠACHTA BUDE VYČISTĚNA A PŘIPRAVENA PRO INSTALACI NOVEHO VÝTAHU

POZNÁMKA OBECNÁ

VZHLÉDEM K CELKOVÉ NEROVNOSTI, NEPRÁVÝCH ÚHLŮ JEDNOTLIVÝCH MÍSTNOSTÍ, ODKLON OD SVISLICE, NĚKTERÝCH NEPŘÍSTUPNÝCH MÍST ap. MŮŽE DOCHÁZET K JEDNOTLIVÝM ODCHÝLKÁM OPROTÍ ZAMĚŘENÉMU STÁVAJÍCÍMU STAVU. V JEDNOTLIVÝCH MÍSTNOSTECH MŮŽE TATO ODCHYLKA BYT AŽ 5%, PŘÍZPŮSOBENO DLE NÁVAZNOSTI NA OSTATNÍ KONSTRUKCE.

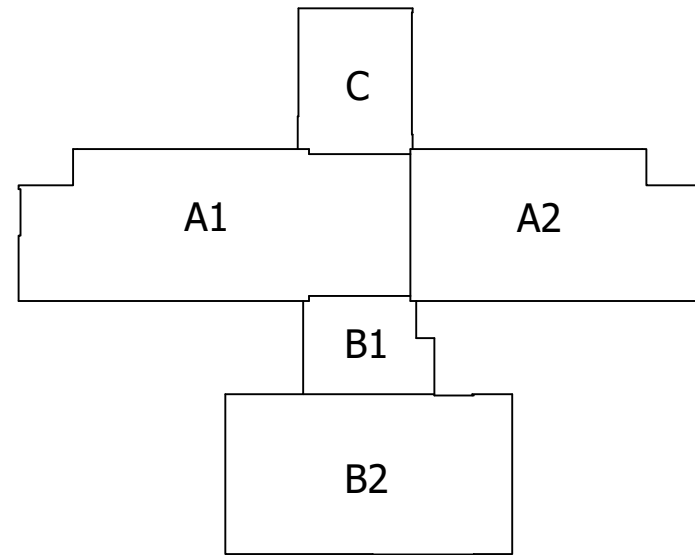
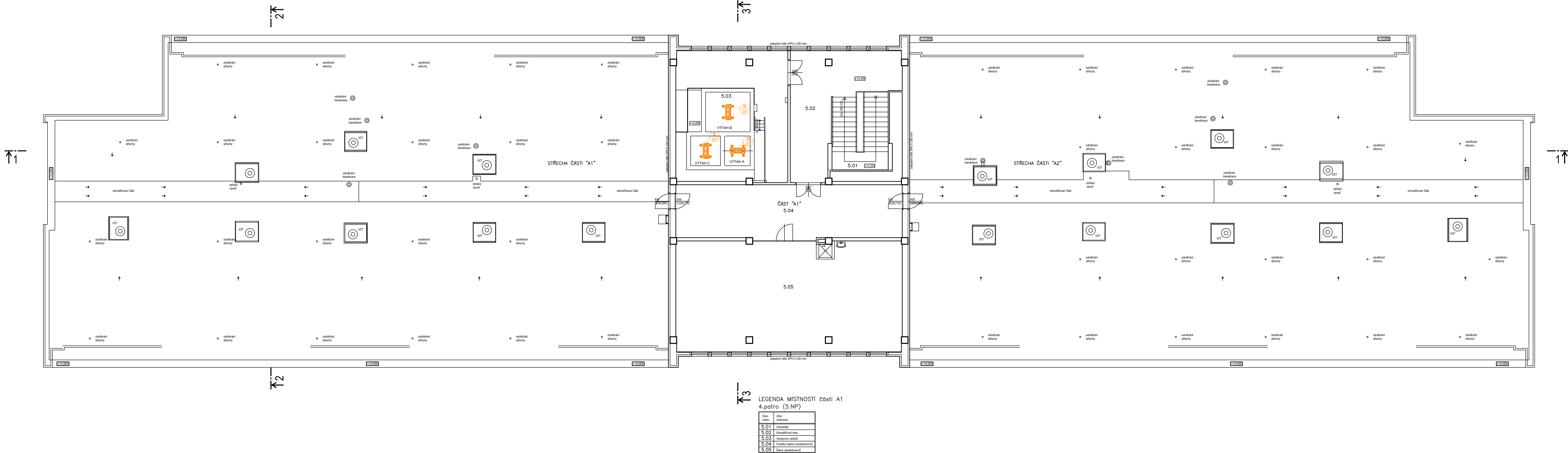
ZA PŘÍPADNÉ ZMĚNY OPROTÍ SCHVÁLENÉ PROJEKTOVÉ DOKUMENTACI, KTERÉ NEBUDOU POTVRZENY/SCHVÁLENY GENERALNÍM PROJEKTANTEM STAVBY, NENESE GENERALNÍ PROJEKTANT ŽÁDNOU ZODPOVĚDNOST

SAMOSTATNĚ JSOU ŘEŠENY DÍLČÍ PROJEKTY PROFESÍ A SPECIALIZACÍ

V PŘÍPADĚ NEJASNOSTI MEZI STAVEBNÍ ČÁSTÍ PROJEKTU A PROJEKTU POŽÁRNĚ BEZPEČOSTNÍHO ŘEŠENÍ JE PRŮBĚŽNĚ PRIORITY

PŘI REALIZACI JAKÉKOLIV DÍLČÍ ČÁSTI OBJEKTU JE NUTNÉ POUŽÍVAT KOMPLETNÍ DOKUMENTACI VČETNĚ VŠECH PŘÍLOH

V RÁMCI PŘEDPROJEKTOVÉ PŘÍPRAVY BYLY ZAMĚŘENY POUZE ŘEŠENÉ PROSTORY DOTČENÉ ZAMĚREM INVESTORA. OSTATNÍ KONSTRUKCE JSOU PŘEVZATY Z PŮVODNÍ DOKUMENTACE A NEBYLY NA MÍSTĚ OVĚŘENY



0,000 = ROVINA PODLAHY ZA HLAVNÍM VSTUPEM V 1.NP

název a místo stavby: Peter Mark s.r.o.

DS Ústí nad Labem – PD evakuační výtahy

Domov pro seniory Severní Terasa

k.ú. Ústí nad Labem (774871), parc. č. 4829/2

investor:

Statutární město Ústí nad Labem

se sídlem: Velká Hradební 2336/8, 401 00 Ústí nad Labem

Zastoupeno na základě pověření:

Bc. Martina Žirovnická, vedoucí odboru městských

organizací, strategického rozvoje a investic MmÚ

část:

D.1.1 Architektonicko-stavební řešení

zodpovědný projektant :

Petr Mareček, ČKAIT 1103789

vyraboval:

Ondřej Štěpánek

stupeň dokumentace:

DPS

výtisk:

PŮDORYS 5.NP - BOURACÍ PRÁCE

měřítko:

1:100

datum:

ČERVEN 2024

formát:

A0

listo výkresu:

D.1.1-06